

Stufenbeläge

Ausschreibung/Aufmaß

Um die Stufen für einen Treppenlauf problemlos, passgenau und zufriedenstellend herstellen bzw. ausliefern zu können, sind die nachfolgend aufgeführten Punkte im LV zu fixieren bzw. auszuschreiben:

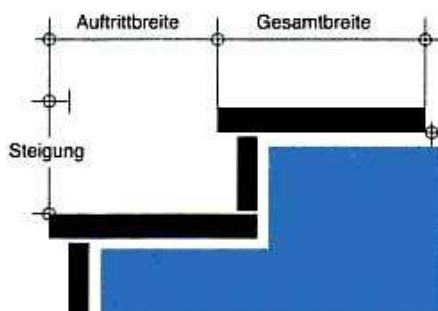
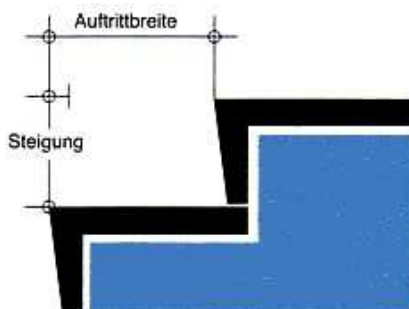
1. Rohbau- oder Fertigmaße der Stufen. Steigungsverhältnis der fertigen Treppe/Stufe. Bei Angabe der Rohbaumaße den gewünschten seitlichen Überstand angeben. Bei gewendelten Stufen genaues Rohbaumaß angeben, besser mit Skizze.
2. Angabe/Nennung der vorhandenen tragenden Unterkonstruktion (Treppenlaufplatte, Balken etc.).
3. Angabe der Stufenanzahl/Stufenmenge. Anzahl der Austrittsstufen gesondert angeben.
4. Stufenart (Winkelstufe, Tritt- und Setzstufe etc.).
5. Angabe des gewünschten Gleitschutzprofils (1- oder 2-reihig)* oder PVC-Stoßkantenprofils.
6. Angabe der gewünschten/erforderlichen Kopfbearbeitungen, rechts/links oder beidseitig.
7. Angabe des Designs/der Farbe mit entsprechender Art.-Nr., z.B.:.....passend zu DASAG-Betonwerksteinplatten, Art.-Nr. 7528,.....
8. Angabe evtl. erforderlicher Sonderbearbeitungen,

* In Außenbereichen ist auch der Einsatz gestrahlter Gleitschutzkanten denkbar!

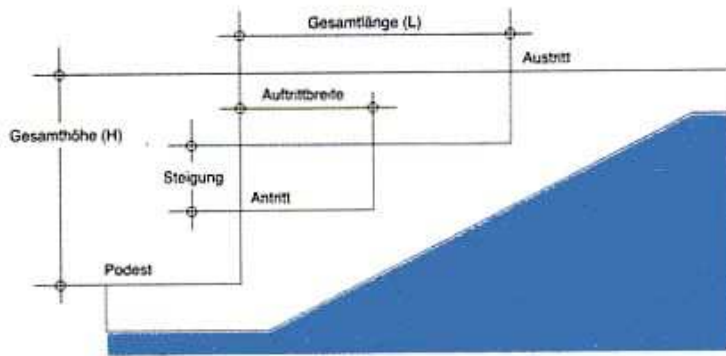
B. Wasserrillen, Aufkantungen etc.

Anhand dieser Angaben kann sich der Verlegebetrieb die entsprechenden Preise einholen und genau kalkulieren. Bestellen kann er die Stufen jedoch erst, wenn die Unterkonstruktion fertiggestellt ist und er das Vor-Ort-Aufmaß für die Bestellung angefertigt hat. Dazu einige Skizzen, die für die Planung, Rohbau-Aufmaß, Bestellung und Verlegung wichtig sind:

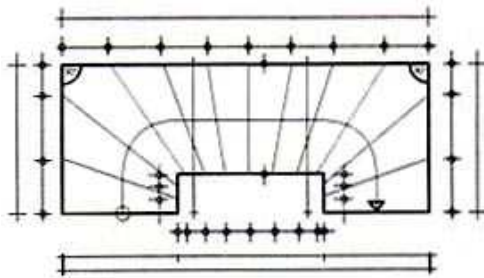
Skizze 1: Steigung und Auftrittsbreite



Skizze 2: Hinweise für das Maßnehmen (Rohbaumaße)



Skizze 3: Rohbau-Aufmaß

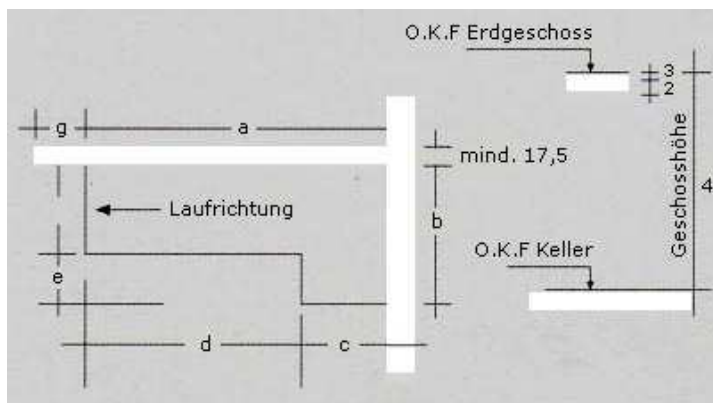


Aufmaß für Computer-Bearbeitung

Zusätzliche Aufgaben:

- Wandseiten // // // //
- seitlicher Überstand der Stufen
- Überstand Stufenvorderkante
- Stufenstärke
- Setzstufenverkürzung

Skizze 4: Aufmaß für Bolzentreppen



1. Konstruktionshöhe Keller
2. Deckendicke
3. Konstruktionshöhe Erdgeschoss
4. Geschosshöhe
5. a-g erforderliche Maßangaben

Für freitragende Bolzentreppen sind folgende Maßangaben nötig:

Skizze mit Maßen des Treppenhauses (einschl. Deckenöffnung und Lage eventueller Türen im Bereich des An- und Austritts). Geschosshöhe von Fertigfußboden zu Fertigfußboden (OKFF zu OKFF) und Deckendicke.